



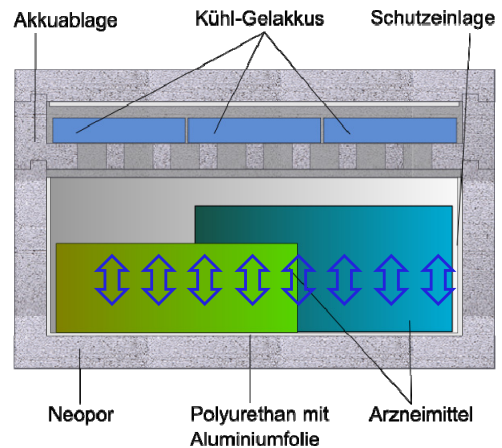
Näher dran. Weiter vorn.

KEHR Holdermann-Kühlbox groß

Außenmaß: 595 x 405 x 378 mm

Leergewicht: 2,95 kg

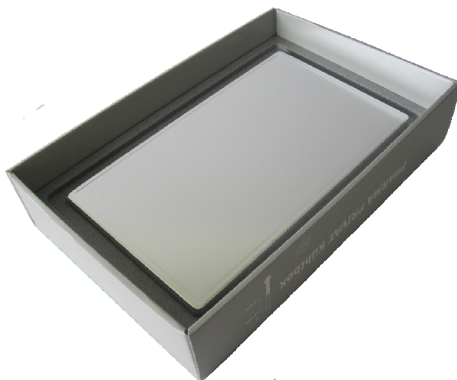
Bruttonutzvolumen: ca. 27 Liter



1. Umkarton, Neoporbox, aluminiumbeschichteter Polyurethan-Einsatz und Schutzeinlage ergeben die validierte große Kühlbox.



2. Neun Kühl-Gelakkus werden sicher in der dafür vorgesehenen Ablage der Kühlbox untergebracht.



3. Der Deckel aus Neopor mit aluminiumbeschichteter Polyurethan-Platte schließt die Kühlbox temperatursicher ab.



4. Verschnürt ist die große Kühlbox eine optimale Lösung für den Transport von großvolumigen thermolabilen Arzneimitteln.